

Fiche technique

« Le Parlement des Animaux » du Collectif H2Oz

Sauf si les régisseurs ont pris un arrangement par écrit entre eux, il est impératif que la fiche technique ci-dessous soit respectée

Contacts :

Diffusion : Céline MEURICE : celine@nouveaumondediffusion.be Tél : +32 (0)479 49 42 39

Animations : Noemi TIBERGHIE : tiberghiennoemi@gmail.com Tél : +32 (0)475 89 18 64

Facturation : Scarlett SCHMITZ : sacripant.asbl@gmail.com Tél : +32 (0)494 23 01 93

Technique : Wajdi MOUGOU : freeto.prod@gmail.com Tél : +32 (0)478 67 61 95

Equipe : 3 personnes en tournée : deux interprètes plateau et un régisseur son et lumière

Nécessités techniques

(Remarque : la fiche technique est adaptable, contactez le régisseur si nécessaire)

- Parking : prévoir un emplacement pour une camionnette de 10 m
- Aide technique : deux personnes à prévoir par l'Organisateur pour le chargement/déchargement + montage et démontage
- Montage : 4H (si pré-implantation lumineuse, sinon 6H30)
- Démontage : 1H30 (si aide technique, sinon 2H30)
- Espace scénique : Profondeur : 9 mètres (minimum 7 mètres)
Hauteur : 4 mètres (minimum 3 mètres)
Largeur : 9 mètres (minimum 8 mètres)
- Salle occultée
- Pendrillonnage à l'allemande sans frises / Pas de circulation en coulisse - Patch audio, patch

lumière et plan feu ci-dessous

Disposition des spectateurs/jauge/durée/âge

La première partie se joue devant un mur de 7,14 m de long, placé à 2,50 m (min 2 m) du bord plateau. Durant la première partie du spectacle, le public est assis dans les gradins de la salle sans aménagement particulier. A la fin de la première partie, tout le public est invité à passer par un trou situé dans le mur (ou éventuellement à contourner le mur si besoin). Toute la deuxième partie se passe de l'autre côté du mur. Le public est installé sur des socles au sol et sur 5 bancs amenés par la compagnie

> Nous demandons au lieu d'accueil de mettre à disposition une vingtaine de chaises.

JAUGE :-

en scolaire : **MAXIMUM 110 personnes, enfants et adultes inclus.**

-en tout-public: **MAXIMUM 110 personnes, enfants et adultes inclus, avec mise à disposition d'une vingtaine de chaises par le lieu d'accueil.**

Compte-tenu du dispositif scénique de la deuxième partie, du temps de passage d'un espace à un autre et de l'aspect interactif du spectacle, il s'agit d'une jauge MAXIMALE, qui ne pourra en aucun cas être dépassée.

Afin de faciliter l'installation dans la 2^{ème} partie, un PLACEUR DE SALLE est vivement souhaité

Durée : 50 minutes + 10 minutes pour le passage d'un espace à l'autre.

Age : De 4 à 10 ans.

Patch audio, patch lumière et plan feu

Matériel fourni par la compagnie

(Espace requis pour la régie min 110 cm x 60 cm)

Pour le son : 1 PC (Hp i5 16 Go ram win 11) soundcard (focusrite. Clarett Pre 2 Usb) Pad (Akai ACP MK2), Ableton live lite.

Pour la lumière : 1 PC (Hp i7 16 Go ra win 11) Chamsys Compact connect (MagicQ) 2 univers physique.

Le parlement des animaux

Mise à jour du 20/04/25

Patch audio

Pistes	Routing	St/M	Remarques
1	Façade + plateau	L	- Façade - Sur scène milieu jardin
2	Façade + plateau	R	- Façade - Sur scène milieu cour
3	Aux 1	mono	Petite enceinte de 10' intégrée à un élément de décor. Ne doit pas sortir en façade
4	Aux 2	mono	Enceinte à placer derrière le mur à côté de la porte. Ne doit pas sortir en façade

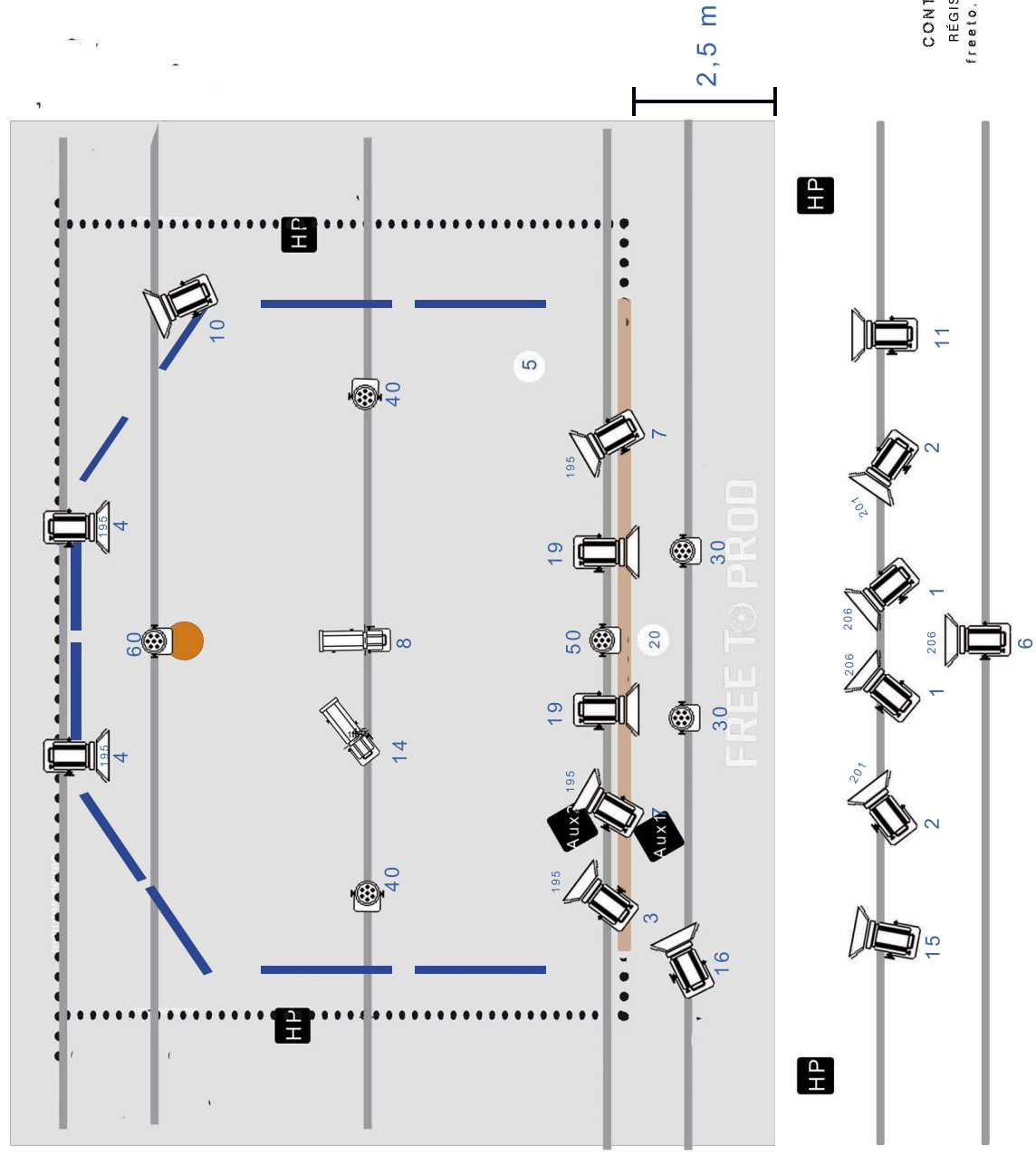
Le Parlement des animaux

Patch Lumières / Mise à jour ; 20/04/25

Circuit	Nom	Type	Nombre	Remarque
1	Face centre	PC	2	(volets)+ (gelat #206)
2	Face	PC	2	J+C (volets)+(gelat #201)
3	Face	PC	1	J (volet) + (gelat #195)
4	Contre	PC	2	J+C (volets) + (gelat #195)
5	Lune		1	Elément de décor amené par la compagnie
6	Face	PC	1	(gelat #206)
7	Feu de camp 1	PC	2	J+C (volets) + (gelat #195)
8	Feu de camp 2	Découpe	1	(614)
10	Percussion 2	PC	1	C (volet)
11	Face	PC	1	Cour (volet)
14	Percussion 1	Découpe	1	de J vers C (614)
15	Face Jar	PC	1	Sur ouverture du mur
16	Contre jar	PC	1	Sur ouverture du mur
19	Contre mur	PC	2	J+C (volets)
20	Lampadaire		1	Elément de décor amené par la compagnie Allonge électrique
24	Services			
30	Mur Fest	Led RGBWA zoom	2	
40	Parlement clair de lune	Led RGBWA zoom	2	
50	Eclairs	Strobe	1	Fourni par la compagnie
60	Feu de camp 3	Led RGBWA zoom	1	

Récapitulatif :

16 PC 1Kw Gel : 2 #201+ 5 # 195+ 3 #206 2 Découpes 5 Leds RGBWA zoom (ex : Nano q12 ou Briteq pro beamer zoom – 10Channels)	3 Multiprises (3 prises min) Allonges : 3x5m + 1x5m Dans le cas d'un manque de volets, prévoir du gaff-allu
--	---



CONTACT:
RÉGISSEUR: WAJDI
freeto.prod@gmail.com