

TECHNIQUE Miss's Pong Collectif H2OZ

Contact technique : Scarlett Schmitz : +32 (0)494 23 01 93 scarlett.oz.asbl@gmail.com

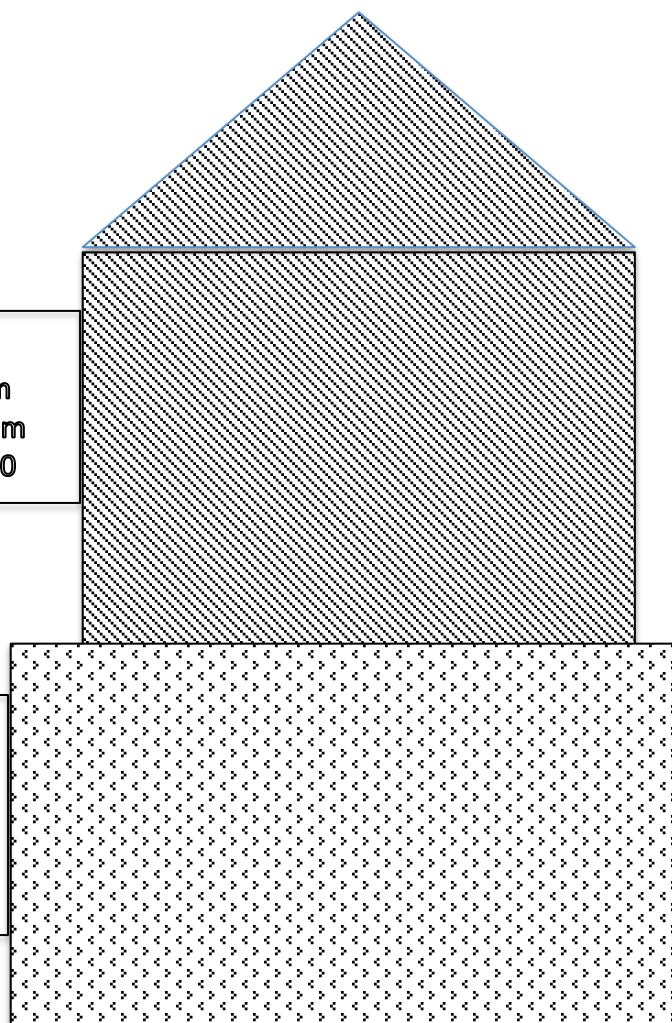
Formule 1 : CHAPITEAU

Formule 2 : (Formule covid) CHAPITEAU + STRUCTURE EXTERIEURE

Formule 1 uniquement
chapiteau : Prévoir une arrivée
électrique côté jardin

Chapiteau
Ouverture : 2m
Profondeur : 2m
Hauteur : 2m50

+ Structure extérieure
(formule covid)
Ouverture : 4m
Profondeur : 4m
Hauteur : 2m20



TECHNIQUE Miss's Pong Collectif H2OZ

Matériel demandé à l'organisateur :

6 Chaises si le public est installé en dehors du chapiteau pour conditions sanitaires :
Arrivée électrique

Temps du montage et démontage :

Montage : 1h avec aide sur place (1h30 sans aide)

Démontage du chapiteau :1h

Attention le montage est assez bruyant, mieux vaut le prévoir avant que les festivités commencent.

Superficie au sol :

Si Uniquement chapiteau :

Ouverture 3m,

Profondeur 3m,

Hauteur 2m50

Si Formule covid : Chapiteau + structure extérieure

Ouverture 7m,

Profondeur 7m,

Hauteur 2m50

Arrivée électrique :

oui si uniquement chapiteau (par le côté jardin)

Pour 1 lampe de bureau (amené par H2OZ)

Parking :

Prévoir un emplacement parking.

Prévoir également la possibilité de décharger près du lieu de représentation

**Pour toute question : Scarlett Schmitz
+32 (0)494 23 01 93 Scarlettschmitz.oz.asbl@gmail.com**