

FICHE TECHNIQUE (2009) - FENETRES - THEATRE OZ

Régie : Jacques VERHAEGEN - +32 (0)2 420 70 09 - FAX: 02 420 69 41 - jv@polyson.com - GSM : +32 (0)496 25 01 02

Age : à partir de 2 ans et demi.

Durée du spectacle : 35 min.

Jauge : 100 enfants

Espace scénique

Prévoir une Boîte noire aux dimensions:

Ouverture : 7 m (Min 6 m)

Profondeur : 6 m

Hauteur : 4 m (Min 3 m)

De préférence, pas de scène surélevée

Spectateurs installés en gradins ou différents niveaux : coussins, bancs, chaises...

OCCULTATION TOTALE INDISPENSABLE

Eclairage

24 circuits (dont 12 circuits au sol)

14 PC - 3 PAR CP 62 - (18 PAR 36 + 6 Quartz 500W apportés par la compagnie)

Temps de montage du décor : 30 min

Temps de montage éclairage : suivant salle - prévoir 3H

Temps de démontage : 1 H

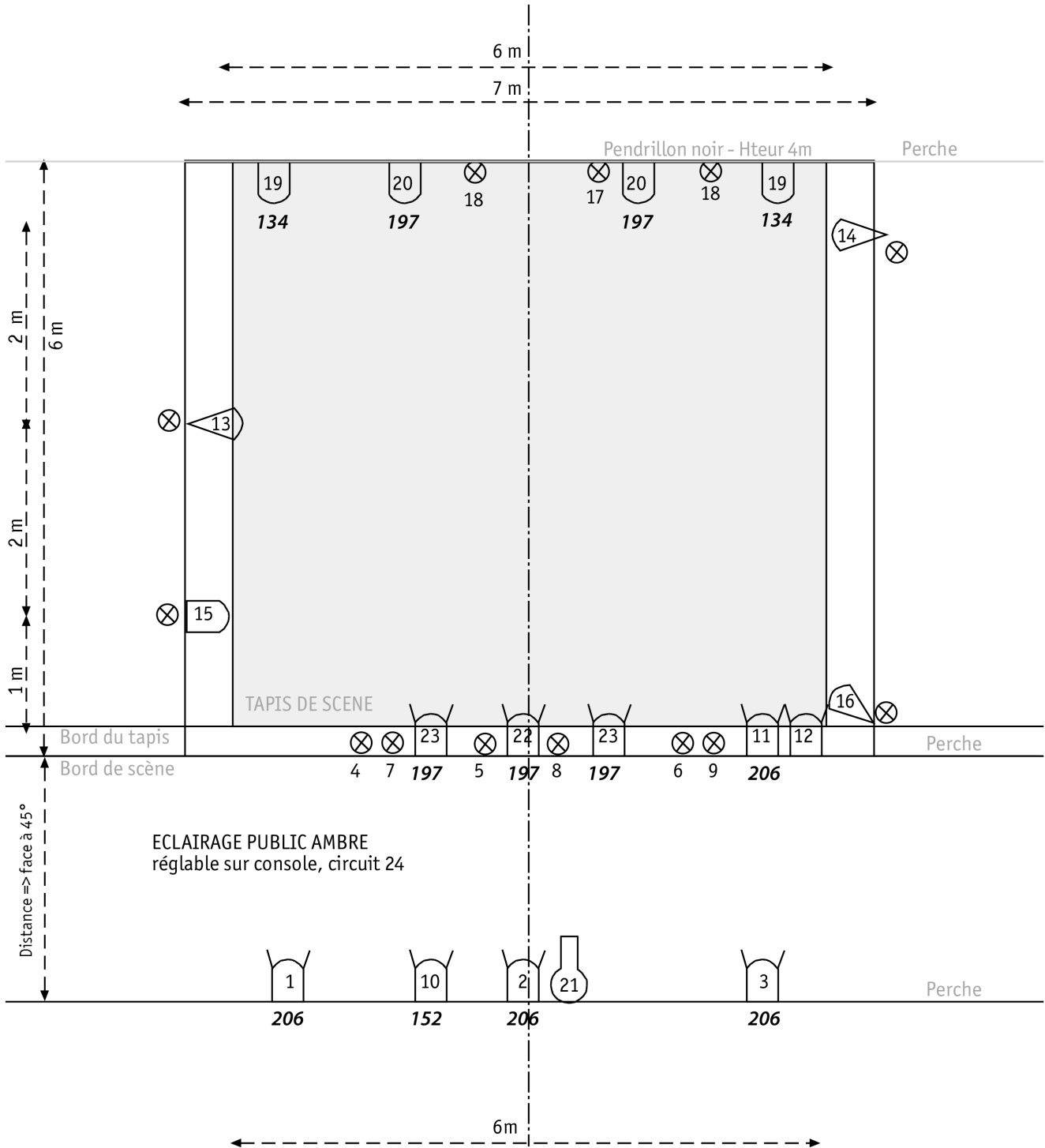
Une aide sur place est demandée pour charger/décharger le matériel.

Une loge doit être mise à disposition des comédiennes. L'organisateur prévoira des boissons et repas en fonction du calendrier des représentations, pour l'ensemble de l'équipe, soit 3 personnes.

Repris par les Tournées Art et Vie et Théâtre à l'Ecole : TEG 053

Spectacle : «Fenêtres» du Théâtre OZ

Régie : POLYSON - Jacques Verhaegen - +32 (0)496 25 01 02 - +32 (0)2 420 70 09



PRISE SOL x 13

TAPIS DE SCENE apporté par la Cie - Prévoir un sol noir



PC avec Volet 1K ou 2K suivant dimension salle x 9



Découpe 1kw avec 4 couteaux.



PC 1K ou 2K suivant dimension salle x 5



PAR CP 62 * 3

FICHE TECHNIQUE LUMIERE (2009) - “Fenêtres” (suite)

(*) Les Puissances (ou le nombre) des projecteurs sont données à titre indicatif pour une salle de petite taille.

CIRCUIT	TYPE PROJO (*)	Nombre	NOM	GELATINE	VOLETS
1	PC 1000	1	PLEIN FEU	206	oui
2	PC 1000	1	PLEIN FEU	206	oui
3	PC 1000	1	PLEIN FEU	206	oui
4	CIRCUIT SOL POUR "PAR 36"	1	PAR36 - Jardin	---	
5	CIRCUIT SOL POUR "PAR 36"	1	PAR36 - Centre	---	
6	CIRCUIT SOL POUR "PAR 36"	1	PAR36 - Cour	---	
7	CIRCUIT SOL POUR Quartz 500W	1	PF 134 - Jardin	---	
8	CIRCUIT SOL POUR Quartz 500W	1	PF 134 - Centre	---	
9	CIRCUIT SOL POUR Quartz 500W	1	PF 134 - Cour	---	
10	PC 1000	1	Grand-Mère	152	oui
11	PC 1000	1	Bureau	206	oui
12	PC 1000	1	Bureau Camille	---	oui
13	PAR CP 62 - Circuit SOL	1	Lat 13	---	
14	PAR CP 62 - Circuit SOL	1	Lat 14	---	
15	PC 1000 - Circuit SOL	1	Lat 15	---	
16	PAR CP 62 - Circuit SOL	1	Lat 16	---	
17	CIRCUIT SOL POUR QUARTZ 500W	1	CONTRE - Extérieur	---	
18	CIRCUIT SOL POUR QUARTZ 500W	2	CONTRE - Extérieur	---	
19	PC 1000	2	CONTRE 134	134	
20	PC 1000	2	CONTRE BLEU	197	
21	DECOUPE 1000	1	Poisson	---	
22	PC 1000	1	TOUR - Centre	197	oui
23	PC 1000	2	TOUR - Extérieur	197	oui
24	PC ou Horiziode ou ...		SALLE	134	