

## FICHE TECHNIQUE GENERALE - "AU PIED DU MUR" du Théâtre OZ

Régie : Jacques Verhaegen - Tel: 0496 25 01 02 - Email : jv@polyson.com

### Espace scénique

Ouverture 10 m (min 8)

Profondeur 10 m (min 9)

Hauteur 4,5 m

### Occultation : totale indispensable

**Pendrillonnage** : à l'italienne (si possible)

**Sol: Noir de préférence** (Nous venons avec des tapis de danse vert... de 8m\*8m)

### Pré-montage lumière et vidéo requis (selon plan de feu)

Si pré-montage impossible => compter 2 services

**Temps de montage des tapis, du décor , du rideau et du son: 1h30**

**Temps de pointage** : 1 H 30

**FILAGE ET BALANCE:** 1 H 00

**Temps de démontage** : 1H 00

**L'équipe** se compose de 10 comédiens dont 1 régisseur.

**REGIES:** les régies son, lumière et vidéo se font à partir du plateau (bord scène jardin)  
- voir plan de feu ci-joint (prévoir une alimentation électrique)

Pour la régie lumière , nous apportons notre propre table: ADB Mentor

Il nous faut donc sur scène : le câble VGA + câble dmx du shutter + câble dmx généra

**SON:** nous sommes totalement autonomes

**VIDEO** : Projecteur video + commande shutter dmx (l'écran est un rideau mis à 1m du bord scène, rideau et rail fournis par la Cie, avec crochets pour perche) + câble VGA pour revenir sur le plateau. Le projecteur vidéo doit pouvoir projeter une image d'environ 5m de large, d'excellente intensité.

**LUMIERES** : 30 Circuits ( nous pouvons venir avec 1 grada ADB de 6 circuits - 32 A)

12 PAR 62

4 PAR LED

29 PC 1 kw

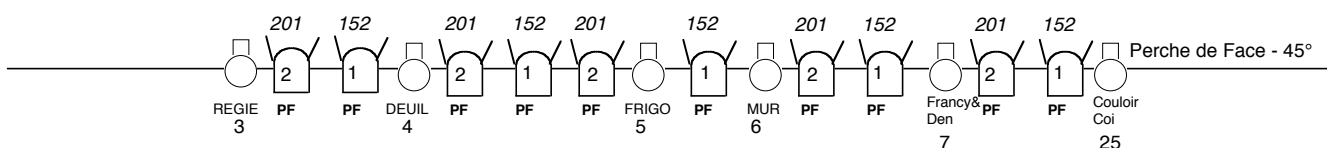
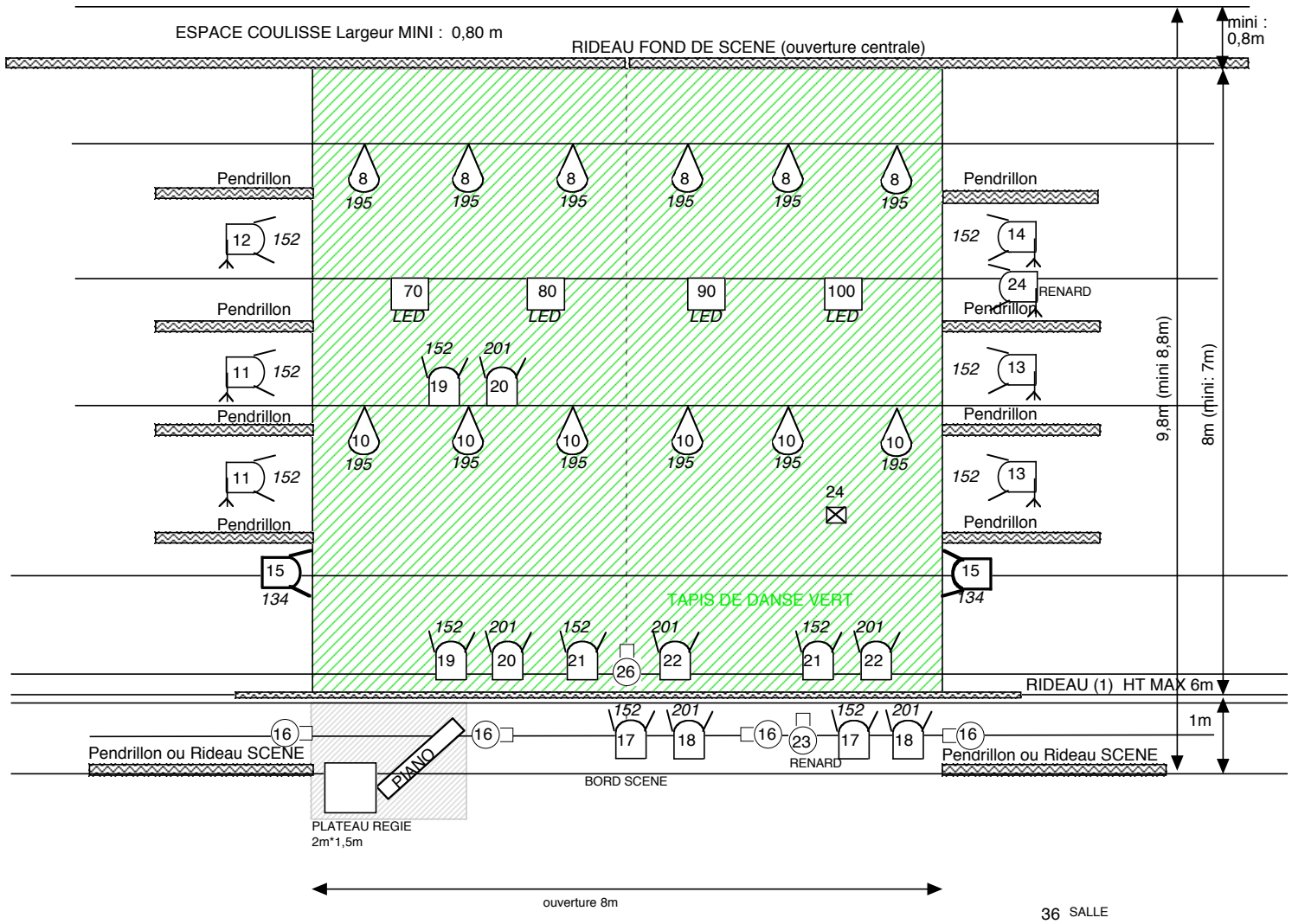
2 pc : 2 kw

12 découpes

6 pieds Ht:2m

# FICHE TECHNIQUE LUMIERE - SPECTACLE "AU PIED DU MUR" - Théâtre OZ

Régisseur: Jacques Verhaegen Tel : 0496 25 01 02 - Email: jv@polyson.com



## Légende : Projecteurs

PROJO	TYPE	Nombre	Accessoires
	PC 1KW avec VOLETS	29	VOLET
	PC 2KW	2	VOLET
	Découpe 1KW	12	
	PAR 64 CP 62	12	COUTEAU CP 62
	PAR LED	4	
	Prise pour circuit au sol	1	SCHUKO

GÉLATINES REF:	
LEE	Nombre
152	17
201	11
195 (par)	12
134 (2kw)	2